



家畜診療所のご案内

令和8年4月採用



NOSAI 滋賀マスコットキャラクター「ノンちゃん」

■日本三大和牛■

○神戸牛（兵庫県）

○松坂牛（三重県）

○**近江牛（滋賀県）**… ・約400年と日本で最も歴史のあるブランド和牛



・戦国時代には、豊臣秀吉が小田原城を攻めた際、秀吉側の武将である高山右近が蒲生氏郷や細川忠興らに牛肉を振る舞ったとされる史実が残っている

→蒲生氏郷が領地である近江蒲生日野の地で食肉牛を飼育し、食用としての近江牛の普及に貢献

・肉質がきめ細かく、脂肪の甘みが立っているのが特徴
→しゃぶしゃぶやすき焼きにして食べるのがオススメ！

■滋賀県■

○総人口：1,400,812人（R6/10/1現在）

○面積：4,017.38km²

○琵琶湖（面積：669.26km²→滋賀県の面積の約1/6）

→ ・日本遺産に認定

・多様な生物の生息地（60種類の固有生物が生息）

・釣り（バス釣りが人気！）

・琵琶湖を自転車や車を使って一周する「ビワイチ」

・客船「ミシガン」で琵琶湖を周遊

○観光スポット

・白髭神社 ・比叡山延暦寺 ・彦根城 ・甲賀の里 忍術村

・近江神宮 ・八幡堀 ・ラコリーナ近江八幡 ・アウトレットモール

・びわ湖バレイ ・メタセコイヤ並木 ・イナズマロックフェス …etc

→キャンプやウィンタースポーツなど1年中楽しめる！

○交通の便が良い

→京都・大阪、名古屋にもJRや名神高速道路を使って1時間ほどで行ける



～白髭神社と夕日～

田舎過ぎず都会過ぎない・・・

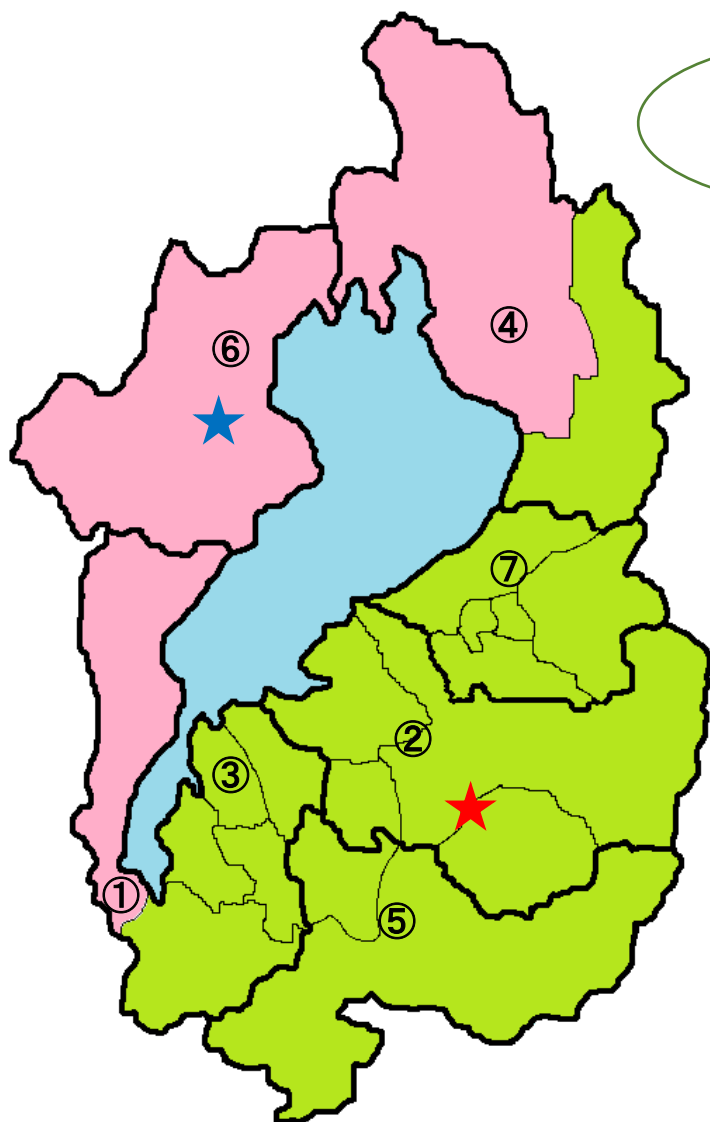
新幹線の駅もあるため、滋賀県の西側にも東側にもアクセスしやすい！

程よく自然が残っており、年中たくさんのお楽しみをすることが滋賀県の魅力です😊

多くの滋賀県民は、運転免許を取得すると、ビワイチをします！



■令和5年度 家畜共済引受頭数■



黄緑色の部分は診療所東部、ピンク色の部分は診療所西部の診療区域です。



- ★ 家畜診療所東部
- ★ 家畜診療所西部
- ① 本所
- ② 東部支所
- ③ 南部支所
- ④ 北部支所
- ⑤ 甲賀出張所
- ⑥ 高島出張所
- ⑦ 湖東出張所

	診療所東部	診療所西部	合 計
乳 用 牛	1,897 頭	435 頭	2,332 頭
肉 用 牛	16,839 頭	4,358 頭	21,197 頭
一 般 馬	6 頭	0 頭	6 頭



■家畜診療所の業務について■

家畜診療所の業務

- ・ 共済家畜の診療
- ・ 損害防止
- ・ 引受検査及び評価
- ・ 家畜共済の普及及び加入推進
- ・ 畜産諸施策に対する協力
- ・ その他目的達成のため必要とする業務

共済加入農家を主な対象とし、家畜の診療や損害防止（損防）事業を主とした業務を行っています。

損防事業とは、**疾病発生の未然防止**や**農家の生産性向上**の目的で行っているもので、国の補助を受けている事業（特定損防）と組合独自の事業（一般損防）があります。

損防事業とは、具体的には以下に示すような内容を実施しています。



○乳用牛

- ・ 繁殖検診
- ・ 飼養管理指導
- ・ 乳房炎起因菌検査（乳汁検査）
- ・ MPT（代謝プロファイルテスト）



○肉用牛

- ・ 繁殖検診
- ・ 呼吸器病起因菌検査（鼻腔スワブ検査）
- ・ MPT（代謝プロファイルテスト）

○共通

- ・ 農家巡回（各農場での検討会や勉強会など）



その他、家畜診療所では、以下のような学会・研修会・セミナーなどに出席し、日常の診療業務や損害防止業務に役立てています。

- ・ 日本獣医師会年次大会
- ・ 生産獣医療技術研修会
- ・ 受精卵移植技術研修会
- ・ 全国家畜診療技術講習会
- ・ 獣医学術近畿地区三学会
- ・ 家畜感染症学会シンポジウム
- ・ 大動物臨床研究シンポジウム
- ・ その他、畜産関連各種セミナー …etc

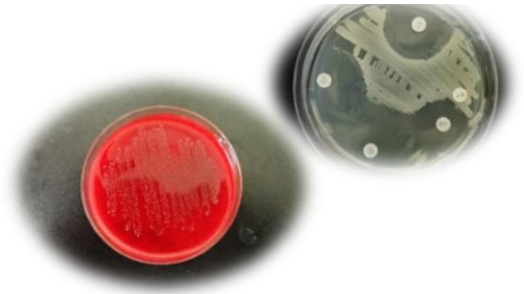
■ 獣医師のある 1 日 ■

益野 愛実 獣医師

家畜診療所東部在籍 令和 4 年 4 月採用
東京農工大学卒業（滋賀県出身）

出勤

- 今日の業務予定確認と必要な医薬品などの準備
- 乳汁細菌検査の培養結果を確認
- 1日の予定を診療所所員と打合せ

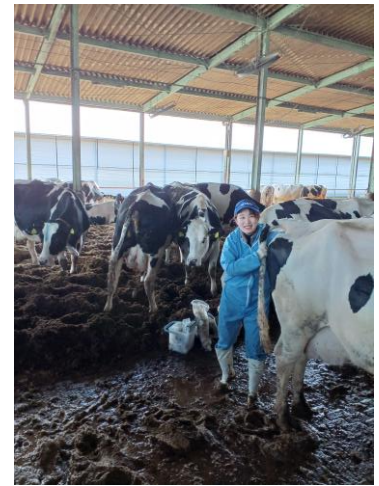


診療所出発

往診 1 件目

- 人工授精師、家畜保健衛生所の方々と一緒に
大規模酪農家での繁殖検診

→妊娠鑑定、フレッシュチェック（産後の子宮や卵巣の回復状態の確認）、繁殖障害の牛に対する治療を含めて計 30 頭を実施したのち、農家の方も含めて世間話を交えながらミーティング。その後、同じ牧場で急性乳房炎を発症している搾乳牛の診療。



往診 2 件目

- 和牛繁殖一貫経営の農家へ往診

→肺炎に罹患した子牛 1 頭と、コクシジウム病により血便を呈している子牛 1 頭を治療。

往診 3 件目

○和牛肥育農家へ往診

→10 カ月齢の牛がエサを全く食べず元気がないとのことで求診。重度の下痢により脱水も起こしていたため補液を行う。原因究明および脱水の程度等の確認のため同時に採血も実施。

昼休憩

往診 4 件目

○和牛繁殖一貫経営農家で子牛の去勢手術を実施

→肉用子牛は肉質の向上や性格を穏和にさせる等の理由により 4-5 カ月齢で去勢を行っている。

確実かつ牛への負担の少ない観血法で実施。



往診 5 件目

○和牛繁殖一貫経営農家へ往診

→発熱の子牛 4 頭を診療。最近、子牛のマイコプラズマ性中耳炎による発熱が続発。

抗生剤の投与と外耳道の洗浄を実施。牛床の交換や換気など衛生対策も指導。



往診 6 件目

○肥育用牛を飼養する大規模牧場でワクチン接種

→クロストリジウム属菌が原因の急性腸炎による突然死予防のため、生後 19 及び 20 カ月齢の牛に全頭接種。

農家さんと世間話をしながら情報共有。

通常 14~15 時には
診療所へ帰所します！

診療所帰所

○車の洗浄・消毒、診療着の洗濯、
薬品・注射器の補充

診療事務

○診療内容を電子カルテに入力し、明日の診療のための引継ぎをまとめる。



■家畜診療所で働く獣医師紹介■

齋藤 遥 獣医師

家畜診療所東部 在籍
酪農学園大学 卒業
滋賀県 出身
平成 28 年 2 月採用



入れたてコーヒー
飲んで一息つく時
が至福の時間です



NOSAI 滋賀に就職しようと思ったキッカケを教えてください。

以前に他の NOSAI で働いていて、地元に戻った際に NOSAI の募集があり、また牛の診療をしたいと思ったからです。

仕事と子育ての両立について教えてください。

時間には追われますが、仕事をすることで子供と離れる時間ができ、リフレッシュできている部分があります。同職場の方々の配慮にとっても助けられています。

大植 健平 獣医師

家畜診療所東部 在籍
麻布大学 卒業
神奈川県 出身
平成 26 年 4 月採用



最近は YouTube
を見ながら、料理
やエクササイズを
しています！！



NOSAI 滋賀に就職しようと思ったキッカケを教えてください。

私は学生時代から産業動物獣医師を目指していました。縁あって NOSAI 滋賀に実習させて頂いた時に診療所の先生方や農家の方々がとても暖かく、琵琶湖の美しさに魅了され、直感で「ここで働きたい！！」と思い就職を決めました。

滋賀県の良いところを教えてください。

自然に囲まれた滋賀県は、四季の風景など折々の楽しみがあり、奥深い歴史文化もあります。畜産現場では日本三大和牛の近江牛があることから、肉牛農家が多くありますが、酪農家もあり幅広く牛を知ることができます。また自分が担当している農家のお肉を食す機会があり「命のありがたさ」を感じています。ぜひ一緒に働き、滋賀県の魅力を感じてみてはどうでしょうか！！

比嘉 歩 獣医師

家畜診療所東部 在籍
鳥取大学 卒業
兵庫県 出身
令和3年4月採用



ジムや温泉、Netflix
観賞をして休日を
過ごしています！



NOSAI 滋賀に就職しようと思ったキッカケを教えてください。

大学時代に他県の NOSAI に実習に行った際、肥育牛だけ見たことがなく、近江牛が有名な滋賀県に実習に行きました。滋賀では、肥育牛以外にも搾乳牛、繁殖和牛と幅広く診療があり、色々な経験が積めると思い、NOSAI 滋賀に決めました。

後輩へ一言アドバイスをお願いします。

NOSAI 滋賀は診療所内の雰囲気も良く、様々な経験を積めるので働いていてとても充実しています。是非一度、実習に来てみてください。

■ 臨床実習生の受入れ ■

家畜診療所では、NOSAI 臨床実習を含む臨床実習生の受入れを行っています。

この実習は、獣医学部（科）学生に対して大動物臨床実技の習得と、家畜共済事業ならびに NOSAI 団体等家畜診療所の役割と実態を広く理解してもらい、将来の産業動物臨床獣医師の確保を目的に実施しています。

実習生は、獣医師の往診に同行し、大動物臨床の現場における臨床獣医師の仕事を学んでいます。

家畜診療所では、一人でも多くの実習生が大動物臨床の現場に帰ってきてくれることを期待しています！



～R5年受入れ時の実習の様子～



家畜診療所ってどのような業務を行うのだろう？

滋賀県の畜産について知りたい！ ...etc

実際に実習に参加してみないと分からないことがたくさんあります。

実習について興味がある方は、お気軽にお問い合わせください☺

当県 HP にも詳しく記載しています。

問合せ先 滋賀県農業共済組合 家畜部

☎ 077-524-6038 (直通)

✉ kachiku@shnosai.jp

獣医師職員を募集しています

< 新規採用 >

NOSA I 滋賀では、牛、豚、馬などの家畜共済事業に係る、診療や損害防止等の業務に携わっていただく獣医師を募集しています。

1 募集人数

2名

2 採用予定

令和8年4月

3 勤務地

滋賀県東近江市市子殿町 134-1 家畜診療所 東部

滋賀県高島市今津町住吉一丁目 5-6 家畜診療所 西部

4 待遇

本組合職員就業規則及び職員給与規則による。

(1) 初任給 246,200円

(2) 賞与 4.6ヵ月分/年2回 ※R6年度実績

(3) 手当 地域手当(月額) 給料、扶養手当及び管理職手当(月額)の5.7%

獣医師手当(月額) 30,000円(管理職員は50,000円)

夜間待機手当(日額) 1,000円(時間外勤務は別途手当支給)

その他 時間外勤務手当、通勤手当、住居手当、扶養手当等

(4) 退職金 あり(勤続1年未満は除く)

(5) 加入保険等: 雇用保険、労災保険、健康保険、厚生年金

(6) 健康検査: 年1回

5 勤務時間

午前8時30分～午後5時15分

※夜間待機当番あり(自宅待機可)

6 休日

定例休日、有給休暇、夏季特別休暇等

※土日祝は当番制(土曜勤務は振替休日、日曜・祝日勤務は時間外勤務手当支給)

7 採用条件

医師免許取得者または採用日までに取得見込みの者

普通自動車運転免許取得者または採用日までに取得見込みの者(AT限定可)

平成10年4月2日以降に生まれた者

8 提出書類

- (1) 履歴書（写真添付・自己紹介書） 1通
- (2) 成績証明書 1通

9 応募先

〒520-0051

滋賀県大津市梅林一丁目14番17号

滋賀県農業共済組合 家畜部 宛

10 締切月日

令和7年6月30日（月）消印有効

11 試験月日

東京会場 試験日：令和7年7月11日（金）

滋賀会場 試験日：令和7年7月17日（木）

12 試験会場

東京会場 全国農業共済会館

滋賀会場 滋賀県農業共済組合 本所

13 試験方法

書類選考、小論文、面接

14 結果発表

滋賀会場の試験終了後1～2週間以内予定（全員に通知します）

15 問合せ先

担当者 家畜部 本間

電話 077-524-6038（直通）

FAX 077-521-0167

E-mail kachiku@shnosai.jp

16 その他

受験時の交通費は当方で負担いたします。

取得しました個人情報については、採用業務以外には使用しません。

■ 家畜診療所設置状況 ■

滋賀県農業共済組合

家畜診療所 西部

高島市今津町住吉一丁目 5-6

☎ 0740-22-2215

☎ 0740-22-5851

✉ imazusin@shnosai.jp

獣医師	5名(うち女性2名)
事務職員	1名

滋賀県農業共済組合

家畜診療所 東部

東近江市市子殿町 134-1

☎ 0748-55-8282

☎ 0748-55-5556

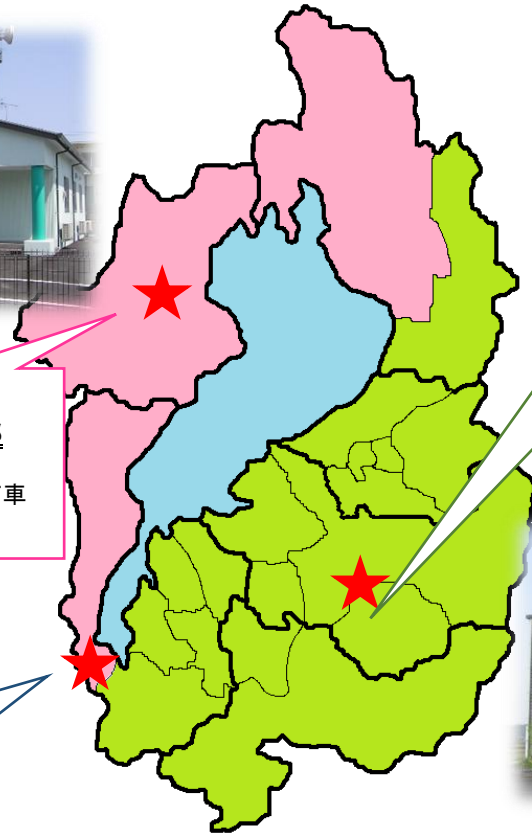
✉ gamousin@shnosai.jp

獣医師	8名(うち女性3名)
事務職員	1名



●アクセス●
家畜診療所西部
JR 湖西線
近江今津駅下車
徒歩 3分

●アクセス●
本所
JR 琵琶湖線
大津駅下車
徒歩 5分



●アクセス●
家畜診療所東部
JR 琵琶湖線
近江八幡駅下車
近江バス (25分)
市子殿バス停下車
徒歩 5分



滋賀県農業共済組合

本所 家畜部 家畜グループ

大津市梅林一丁目 14-17

☎ 077-524-4688

☎ 077-521-0167

✉ kachiku@shnosai.jp

☎ <http://www.nosai-shiga.or.jp>



募集状況はHPをご覧ください。
お問い合わせは、本所家畜グループまでお願いします

